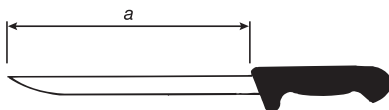


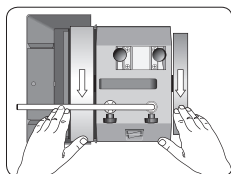
SVM-140包丁用治具



長くて薄いナイフ
例えばフィレッティングナイフ
刃渡り(a) 160mm以上のもの



本体の位置



砥石で研ぐ時の方向:
刃先に向かって。

注意 ナイフを研ぐ時は作業台が
高すぎたはいけません。研ぎ手の
身長にもよりますが、550-650mm
が適しています。

構造

治具はどんな厚みのナイフも固定できる調節可能な①の締め具と調節可能な②の止め具で構成されています。治具をナイフの厚みに合わせて③のネジで調節し、④のつまみを締め固定します。

治具をユニバーサルサポートの上で安定させます。止め具を回転させて正確な刃先角度を設定します。刃先に向かって研ぐためにユニバーサルサポートを垂直方向に取り付けます。

この治具は長くて薄いナイフ向けに特別に作られたものです。SVM-45治具と同じように使いますが、幅が広いため長く薄い刃をよりしっかりと支えることができます。

